

# TRESOR VI

DARWIN Y VELASCO

Hay esquinas que definen una ciudad  
Y hay proyectos que definen el futuro  
*Villa Crespo está a punto de marcar el suyo*



# TRESORVI

DARWIN Y VELASCO

TODAS LAS IMÁGENES, DESCRIPCIONES, PLANOS Y TERMINACIONES REPRESENTADAS SON PRELIMINARES, ESTIMATIVAS Y ESTÁN SUJETAS A MODIFICACIONES.



DESCRIPCIÓN DEL PROYECTO

# Equilibrio entre vida urbana *y tranquilidad*

Edificio con departamentos de **1, 2 y 3 ambientes** para vivienda.

**Locales comerciales en planta baja**, destinados a primeras marcas.

Con acceso por ambas calles, localizado en el Barrio de Villa Crespo, emplazado sobre **Darwin y Velasco**, zona que pertenece al Distrito Audiovisual.

A 1 cuadra de Av. Juan B. Justo, a 3 cuadras de Av. Corrientes y a 4 cuadras de Av. Córdoba.

Una **zona privilegiada**, con gran potencial de expansión y crecimiento.

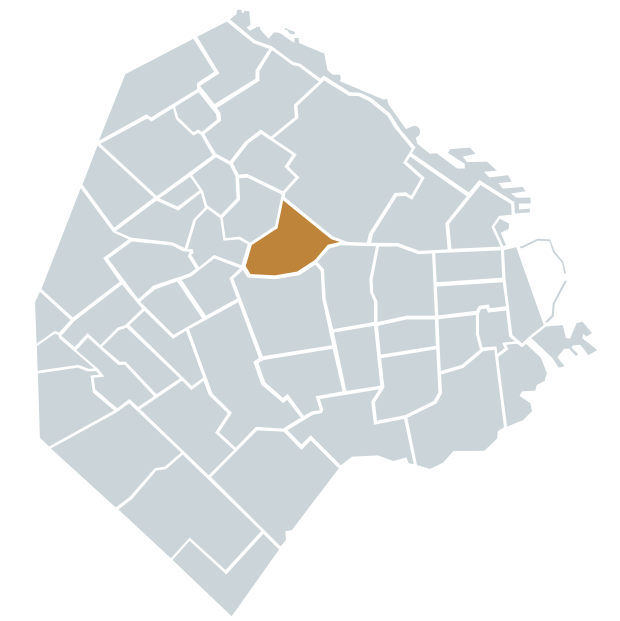


## UBICACIÓN Y ENTORNO

# Villa Crespo prepara *una nueva historia*

Un territorio que oscila entre el presente y el pasado, entre la realidad y el mito.

**TRESOR VI**  
DARWIN Y VELASCO



Movistar Arena  
*400 metros*

Epicentro Gastronómico  
de Palermo  
*500 metros*

Estación de  
Subte Dorrego (Línea B)  
*600 metros*

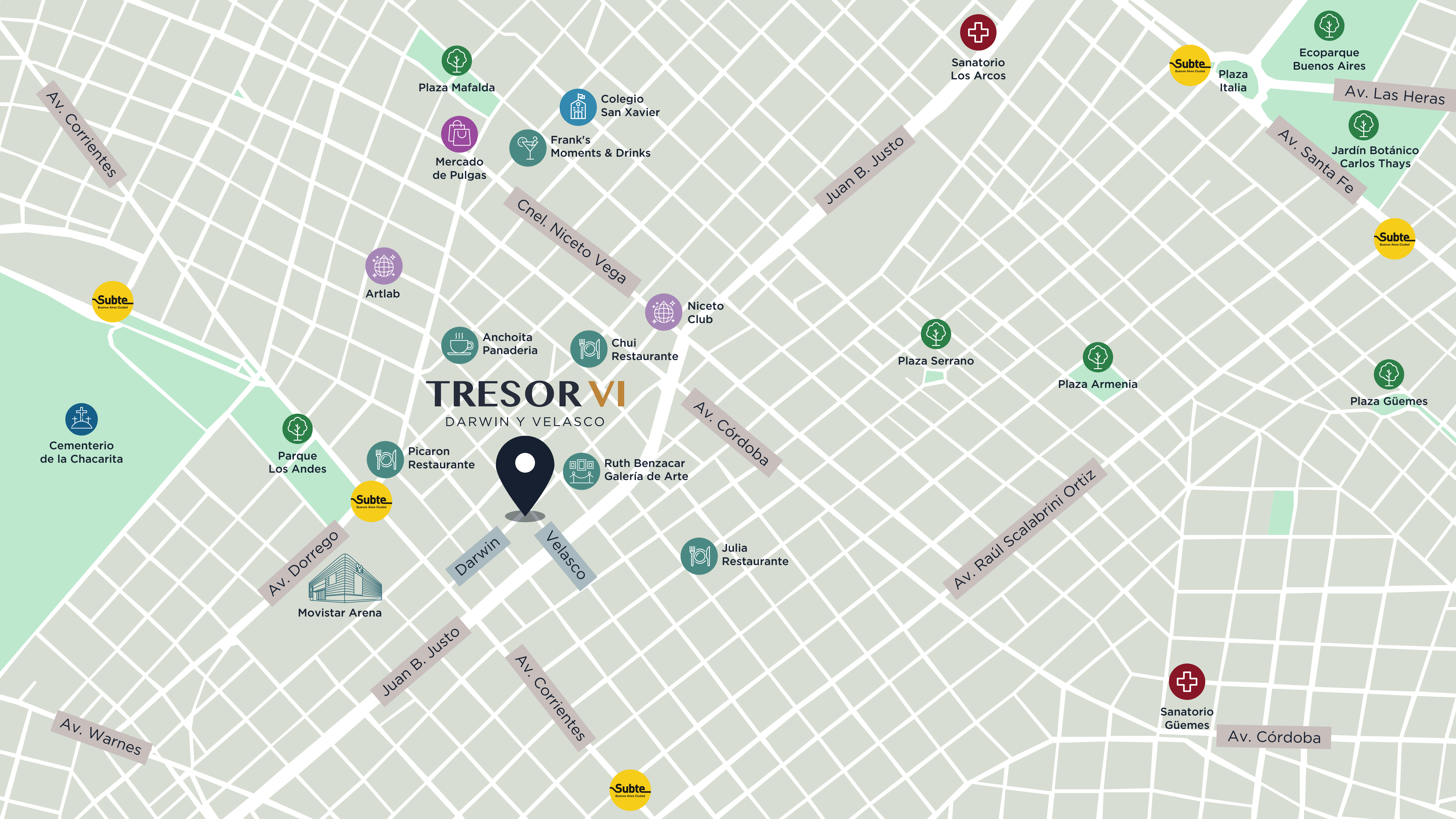
Parque Los Andes  
*500 metros*

Mercado de Pulgas  
*900 metros*

Plaza Serrano  
*800 metros*







# TRESOR VI

DARWIN Y VELASCO



Darwin

Velasco

Av. Corrientes

Juan B. Justo

Av. Las Heras

Av. Santa Fe

Av. Córdoba

Av. Raúl Scalabrini Ortiz

Av. Córdoba

Av. Warnes

Av. Dorrego

Juan B. Justo

Av. Corrientes

Cementerio de la Chacarita

Parque Los Andes

Picaron Restaurante

Ruth Benzacar Galería de Arte

Julia Restaurante

Chui Restaurante

Anchoita Panadería

Niceto Club

Artlab

Mercado de Pulgas

Frank's Moments & Drinks

Colegio San Xavier

Plaza Mafalda

Plaza Serrano

Plaza Armenia

Plaza Güemes

Plaza Italia

Ecoparque Buenos Aires

Jardín Botánico Carlos Thays

Sanatorio Los Arcos

Sanatorio Güemes

Movistar Arena



# Características generales *del edificio y departamentos*

- Ascensor electromecánico para 6 personas, cabina de acero.
- Portón de acceso vehicular automatizado.
- Agua caliente central a través de termotanques de alta recuperación.
- Calefacción por piso radiante eléctrico.
- Preinstalación de aires acondicionados.
- Preinstalación de grupo electrógeno.





TODAS LAS IMÁGENES, DESCRIPCIONES, PLANOS Y TERMINACIONES REPRESENTADAS SON PRELIMINARES, ESTIMATIVAS Y ESTÁN SUJETAS A MODIFICACIONES.



## DESCRIPCIÓN DE LOS DEPARTAMENTOS

# Características de distinción, *eso que nos diferencia*

### Living y Cocinas

- Pisos y revestimientos en porcelanato madera prefinished de **primera calidad**.
- Mesadas de cuarzo, marca Purastone o similar.
- Griferías marca Piazza o similar.
- Bachas Johnson o similar.
- Preinstalación de lavarropas en cada departamento.
- Anafe de cuatro hornallas y horno de primera calidad.
- Muebles de cocina de diseño.
- **Aberturas de primera calidad con vidrio DVH, laminado para mayor seguridad y antisonoro.**
- Puertas de acceso e interiores con **excelente calidad de herrajes**.
- Muros interiores con terminación de yeso pintadas en látex.
- Cielorrasos interiores con terminación de yeso aplicado y látex.

### Dormitorios

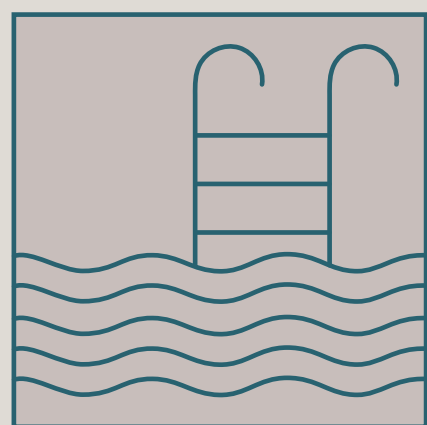
- **Pisos y revestimientos** en porcelanato madera pre-finished de primera calidad.
- Frentes de placard integrales piso-techo, corredizos en espejos y color blanco.
- **Placard** con sus terminaciones interiores.

### Baños

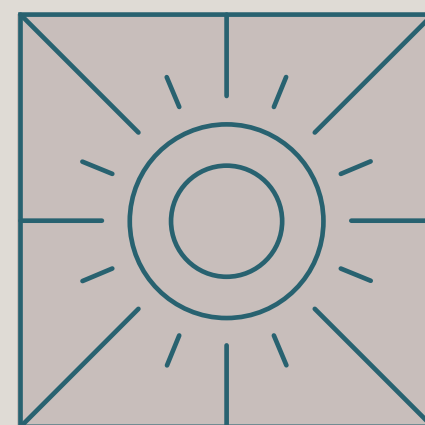
- **Pisos y revestimientos en porcelanatos** **símil mármol**.
- Griferías marca Piazza o similar.
- **Sanitarios** marca Roca o similar.
- **Mesadas** de cuarzo Purastone o similar.



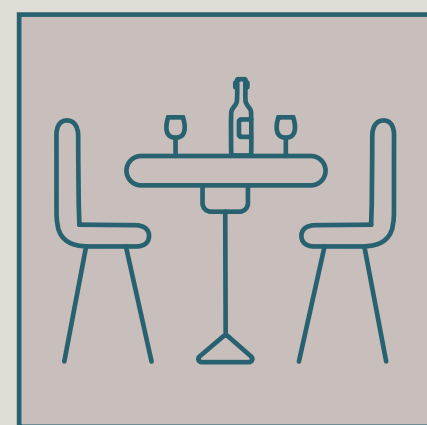
# *Amenities*



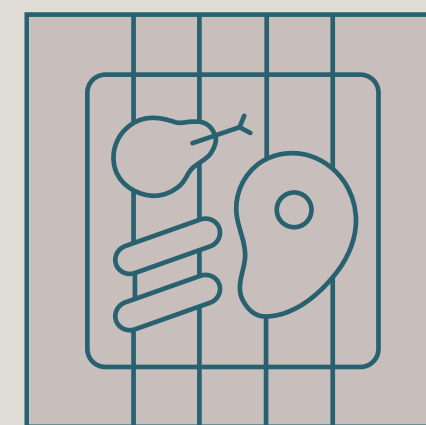
*Piscina*



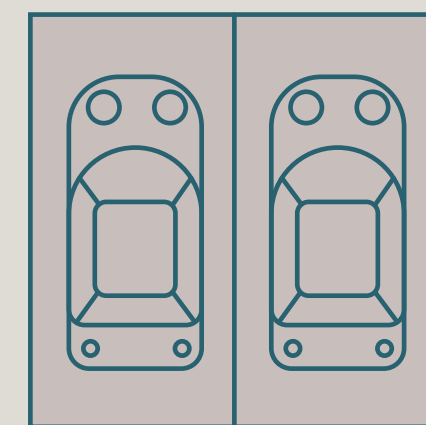
*Solárium*



*Sum Break Room*



*Parrillas*



*Cocheras*



*Rooftop Lounge*



TRESORVI  
DARWIN Y VELASCO

*Piscina y solarium*

TODAS LAS IMÁGENES, DESCRIPCIONES, PLANOS Y TERMINACIONES REPRESENTADAS SON PRELIMINARES, ESTIMATIVAS Y ESTÁN SUJETAS A MODIFICACIONES.





*Piscina y solarium*



Un proyecto vanguardista,  
*una apuesta al futuro*



TRESOR VI  
DARWIN Y VELASCO

*Darwin*

TODAS LAS IMÁGENES, DESCRIPCIONES, PLANOS Y TERMINACIONES REPRESENTADAS SON PRELIMINARES, ESTIMATIVAS Y ESTÁN SUJETAS A MODIFICACIONES.



# TRESOR VI

DARWIN Y VELASCO



905

*Darwin*



TRESOR VI  
DARWIN Y VELASCO

*Velasco*

TODAS LAS IMÁGENES, DESCRIPCIONES, PLANOS Y TERMINACIONES REPRESENTADAS SON PRELIMINARES, ESTIMATIVAS Y ESTÁN SUJETAS A MODIFICACIONES.



# TRESOR VI

DARWIN Y VELASCO



*Velasco*





SUM

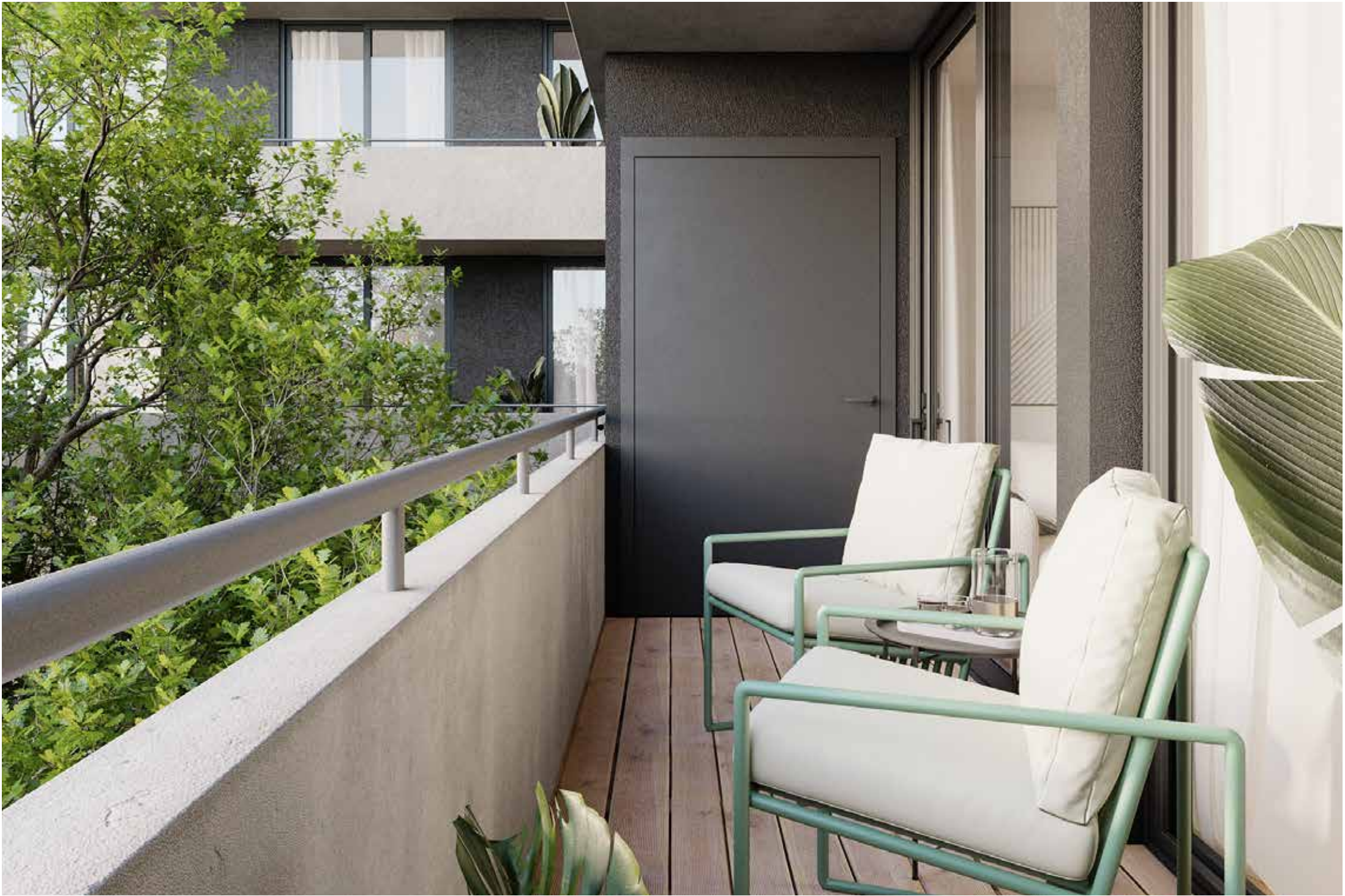




*1 ambientes*

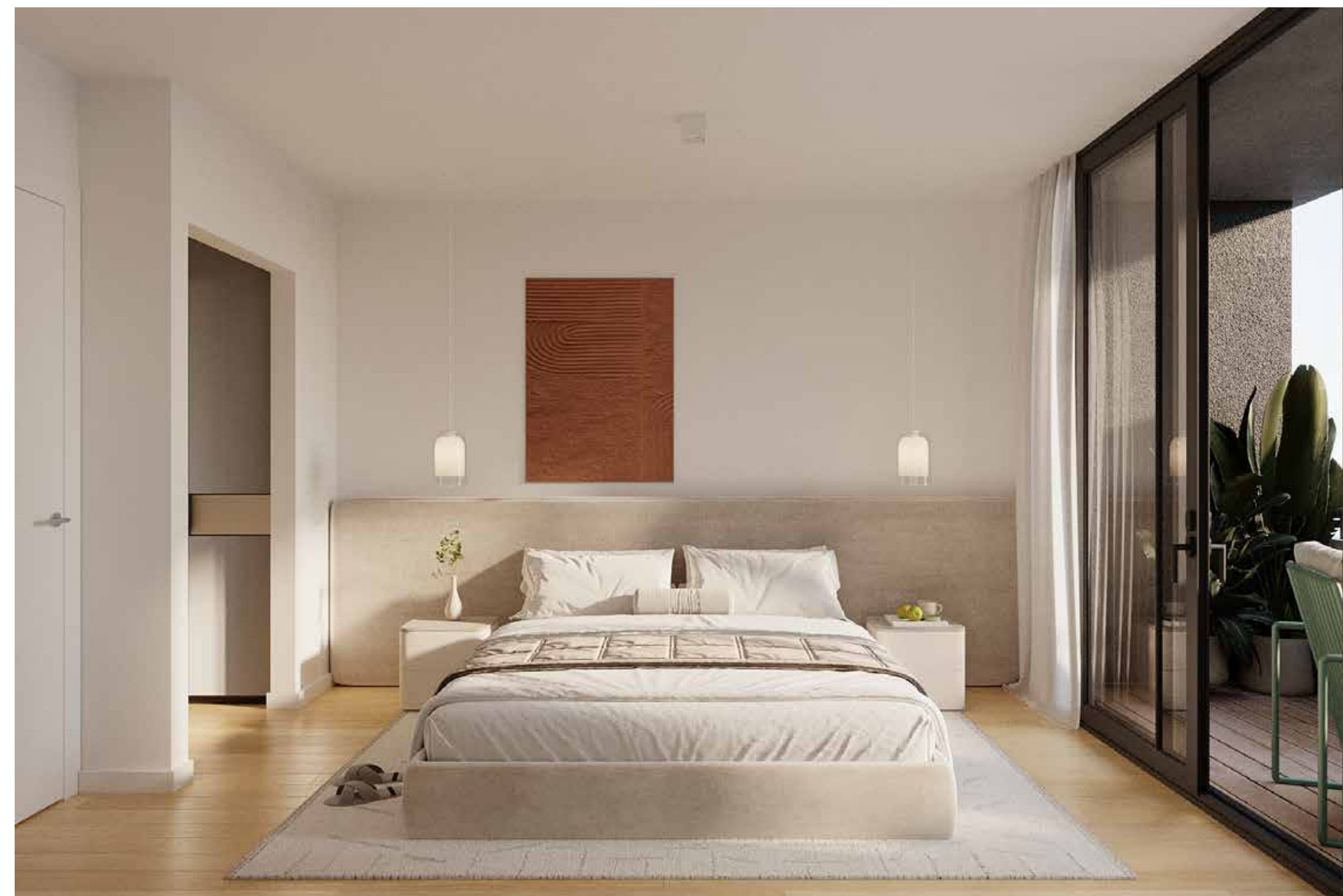


TRESOR VI  
DARWIN Y VELASCO



*2 ambientes*





*2 ambientes*





3 ambientes





3 ambientes



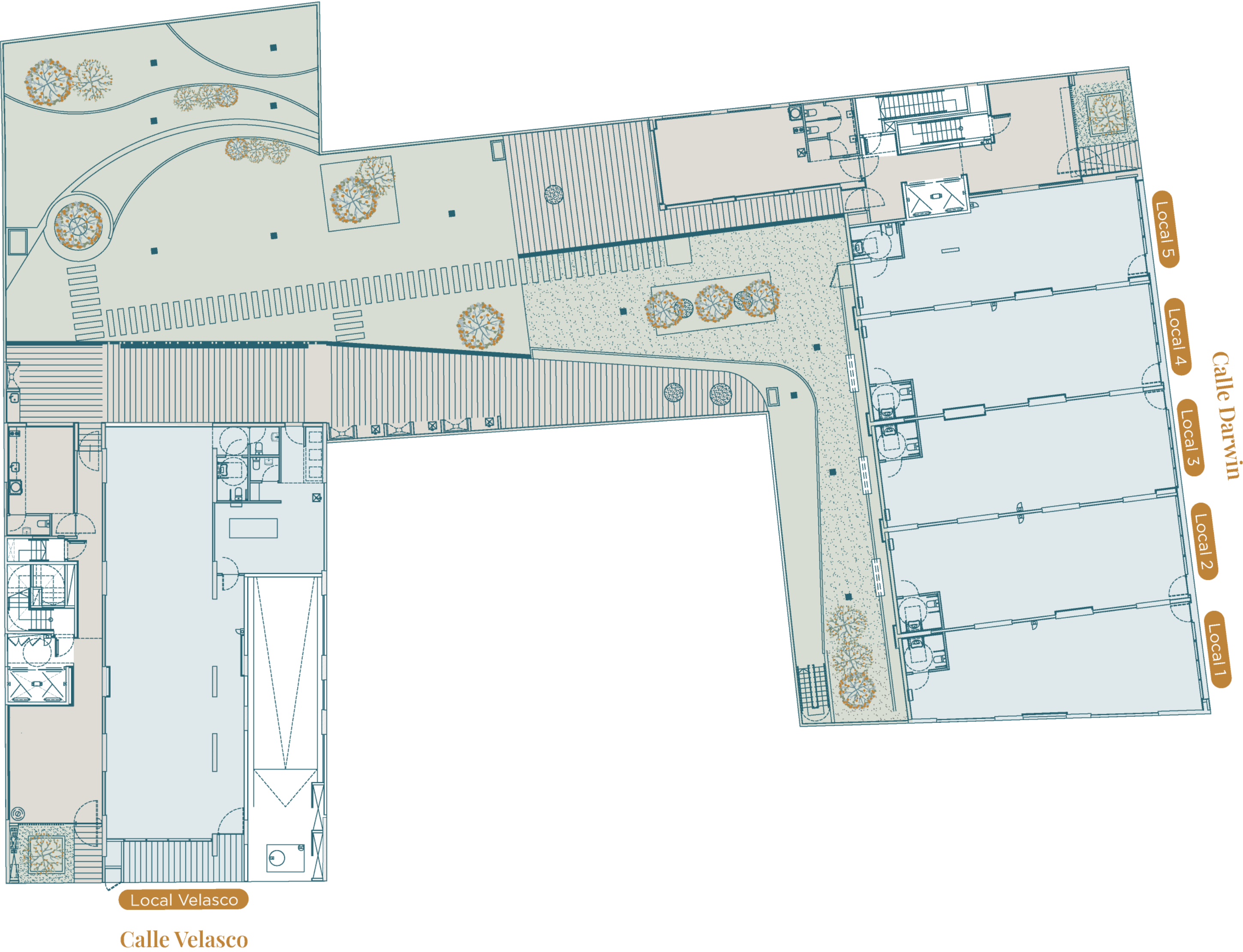
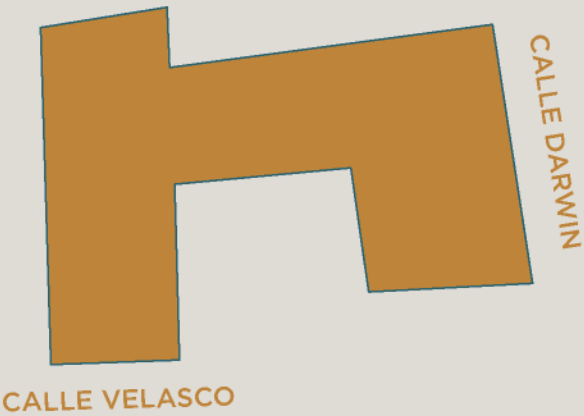
PLANOS

Espacios diseñados para  
*el bienestar y la inspiración*



Planta conjunto  
*Planta baja*

- LOCAL VELASCO**  
Sup. Cubierta: 273,96 m<sup>2</sup>
- LOCAL 1**  
Sup. Cubierta: 82,24 m<sup>2</sup>
- LOCAL 2**  
Sup. Cubierta: 86,45 m<sup>2</sup>
- LOCAL 3**  
Sup. Cubierta: 87,02 m<sup>2</sup>
- LOCAL 4**  
Sup. Cubierta: 86,6 m<sup>2</sup>
- LOCAL 5**  
Sup. Cubierta: 81,99 m<sup>2</sup>





Sector Darwin  
*Planta tipo 1º a 5º piso*

3 AMBIENTES

1001 | 2001 | 3001 | 4001 | 5001

Sup. Cubierta: 66,65 m²

Sup. Semicubierta: 22,64 m²

Superficie total: 89,29 m²

2 AMBIENTES

1002 | 2002 | 3002 | 4002 | 5002

Sup. Cubierta: 37,57 m²

Sup. Semibierta: 4,03 m²

Superficie total: 41,60 m²

2 AMBIENTES

1003 | 2003 | 3003 | 4003 | 5003

1004 | 2004 | 3004 | 4004 | 5004

1005 | 2005 | 3005 | 4005 | 5005

1008 | 2008 | 3008 | 4008 | 5008

1009 | 2009 | 3009 | 4009 | 5009

1010 | 2010 | 3010 | 4010 | 5010

1011 | 2011 | 3011 | 4011 | 5011

Sup. Cubierta: 38,18 m²

Sup. Semicubierta: 8,0 m²

Superficie total: 46,18 m²

1 AMBIENTES

1006 | 2006 | 3006 | 4006 | 5006

Sup. Cubierta: 34,15 m²

Sup. Semicubierta: 6,76 m²

Superficie total: 40,91 m²

2 AMBIENTES

1007 | 2007 | 3007 | 4007 | 5007

Sup. Cubierta: 38,04 m²

Sup. Semicubierta: 8,39 m²

Superficie total: 46,43 m²

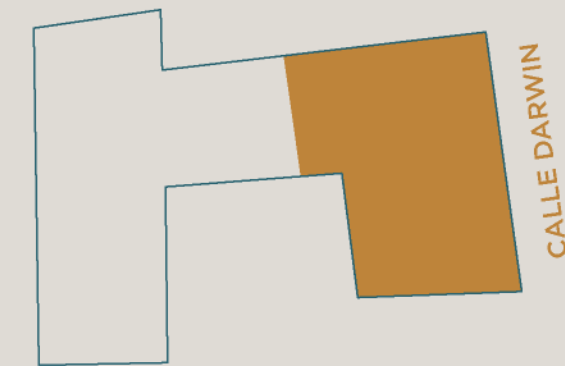
2 AMBIENTES

1012 | 2012 | 3012 | 4012 | 5012

Sup. Cubierta: 39,40 m²

Sup. Semicubierta: 8,10 m²

Superficie total: 47,40 m²



CALLE VELASCO

CALLE DARWIN



Sector Darwin  
Planta tipo 6<sup>to</sup> piso

3 AMBIENTES

6001

Sup. Cubierta: 66,70 m<sup>2</sup>  
Sup. Descubierta: 22,60 m<sup>2</sup>  
Superficie total: 89,30 m<sup>2</sup>

3 AMBIENTES

6007

Sup. Cubierta: 54,20 m<sup>2</sup>  
Sup. Descubierta: 19,10 m<sup>2</sup>  
Superficie total: 73,30 m<sup>2</sup>

2 AMBIENTES

6002

Sup. Cubierta: 37,90 m<sup>2</sup>  
Sup. Descubierta: 4,20 m<sup>2</sup>  
Superficie total: 42,10 m<sup>2</sup>

1 AMBIENTE

6008 | 6010

Sup. Cubierta: 28,80 m<sup>2</sup>  
Sup. Descubierta: 9,80 m<sup>2</sup>  
Superficie total: 38,60 m<sup>2</sup>

2 AMBIENTES

6003 | 6004 | 6005

Sup. Cubierta: 38,50 m<sup>2</sup>  
Sup. Descubierta: 8,00 m<sup>2</sup>  
Superficie total: 46,50 m<sup>2</sup>

2 AMBIENTES

6009

Sup. Cubierta: 37,40 m<sup>2</sup>  
Sup. Descubierta: 12,70 m<sup>2</sup>  
Superficie total: 50,10 m<sup>2</sup>

1 AMBIENTE

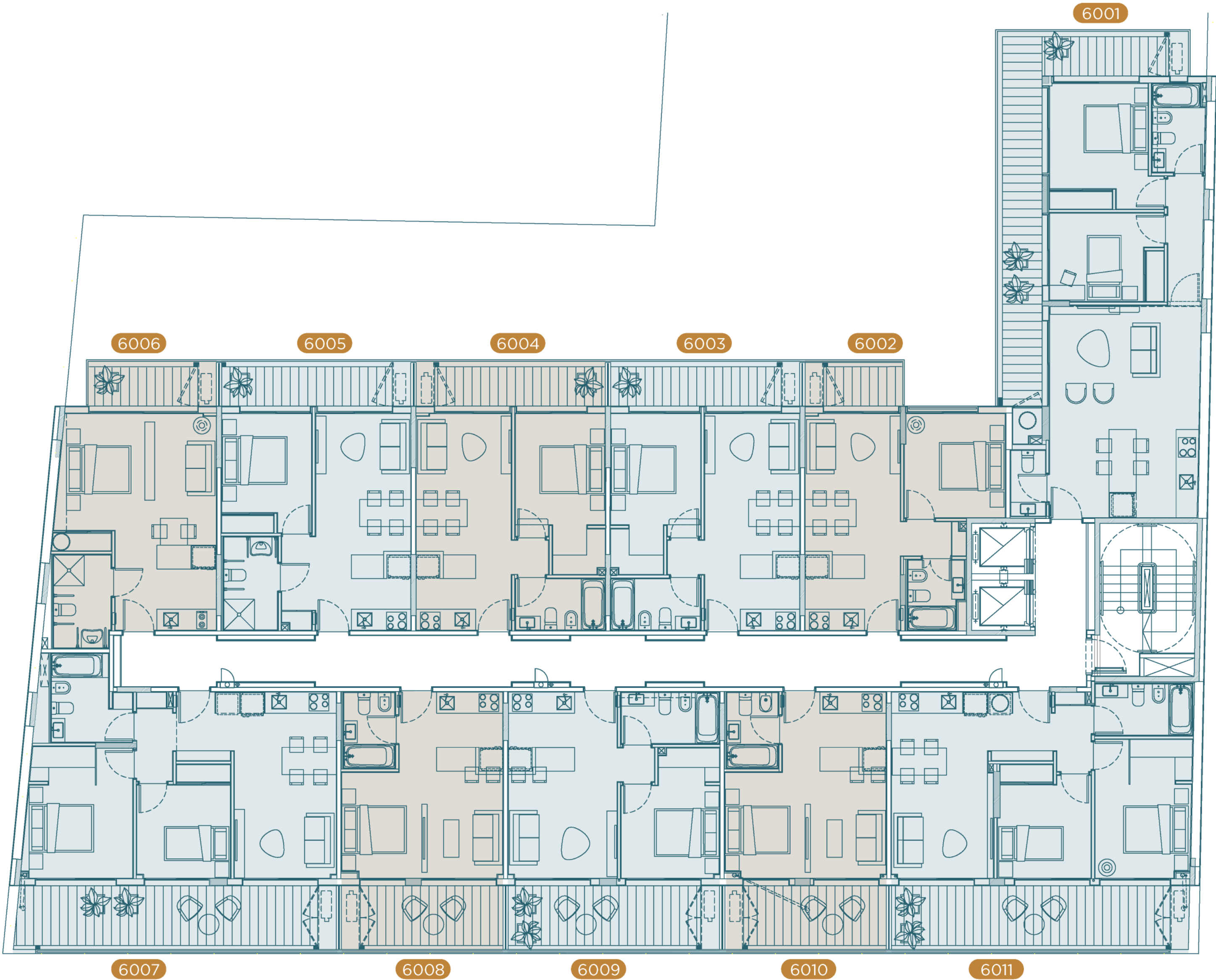
6006

Sup. Cubierta: 34,50 m<sup>2</sup>  
Sup. Descubierta: 6,70 m<sup>2</sup>  
Superficie total: 41,20 m<sup>2</sup>

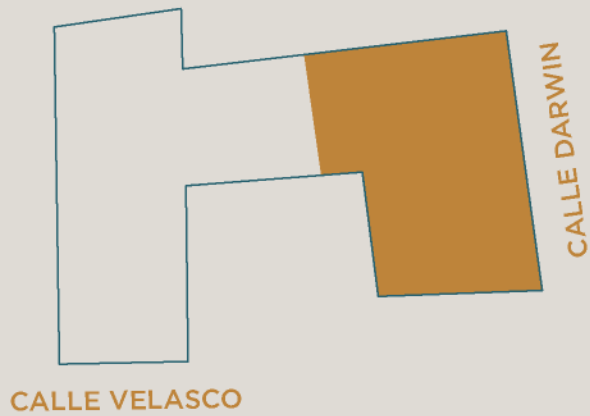
3 AMBIENTES

6011

Sup. Cubierta: 54,50 m<sup>2</sup>  
Sup. Descubierta: 18,20 m<sup>2</sup>  
Superficie total: 72,70 m<sup>2</sup>



Calle Darwin





Sector Darwin  
Planta tipo 7<sup>to</sup> piso

2 AMBIENTES

7001

Sup. Cubierta: 47,50 m<sup>2</sup>  
Sup. Descubierta: 32,71 m<sup>2</sup>  
Superficie total: 80,21 m<sup>2</sup>

SUM

Sup. Cubierta: 52,20 m<sup>2</sup>  
Sup. Común: 63,60 m<sup>2</sup>

TERRAZA

Sup. Común: 53,60 m<sup>2</sup>

2 AMBIENTES

7002

Sup. Cubierta: 41,10 m<sup>2</sup>  
Sup. Descubierta: 21,70 m<sup>2</sup>  
Superficie total: 62,80 m<sup>2</sup>

2 AMBIENTES

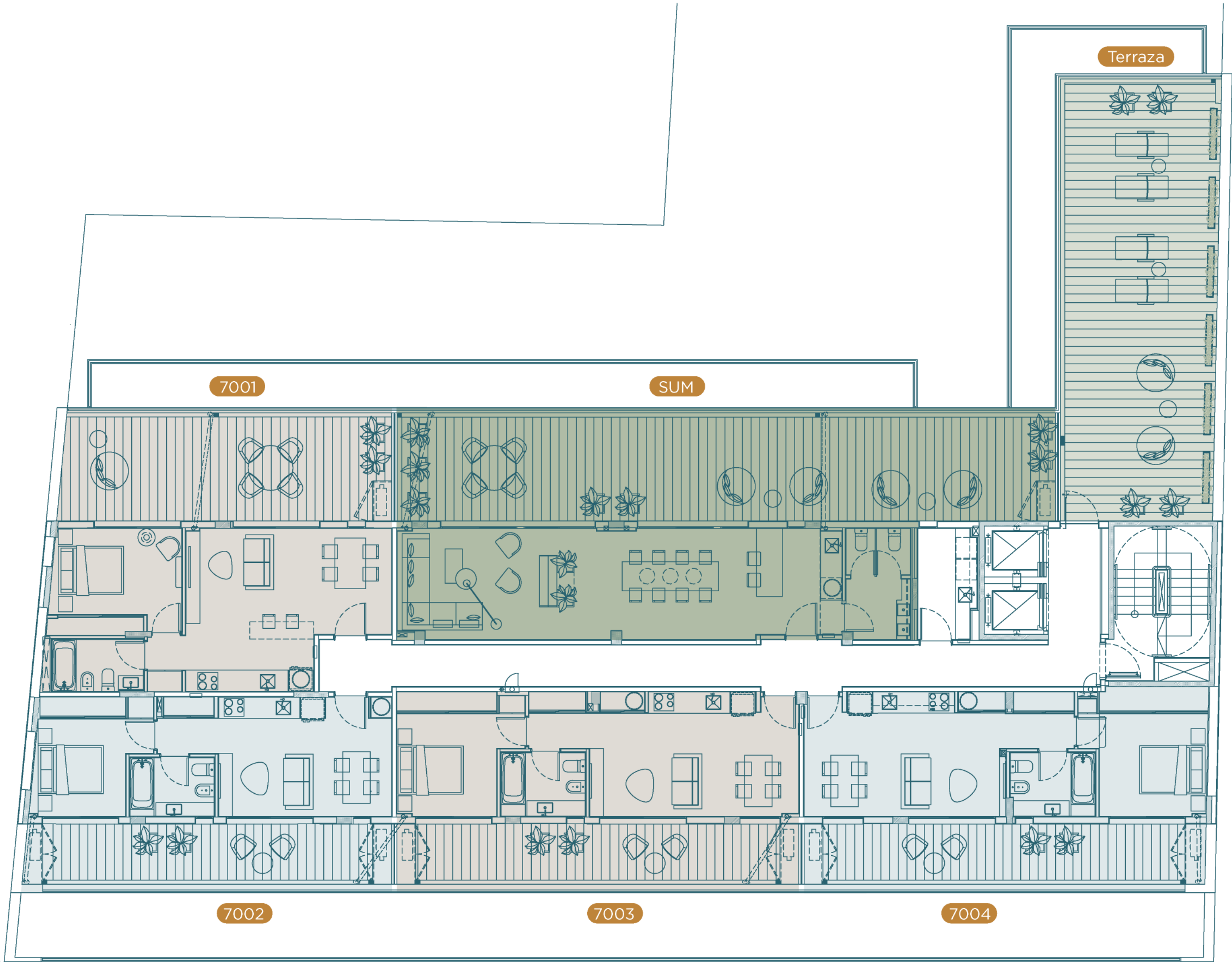
7003

Sup. Cubierta: 45,80 m<sup>2</sup>  
Sup. Descubierta: 23,70 m<sup>2</sup>  
Superficie total: 69,50 m<sup>2</sup>

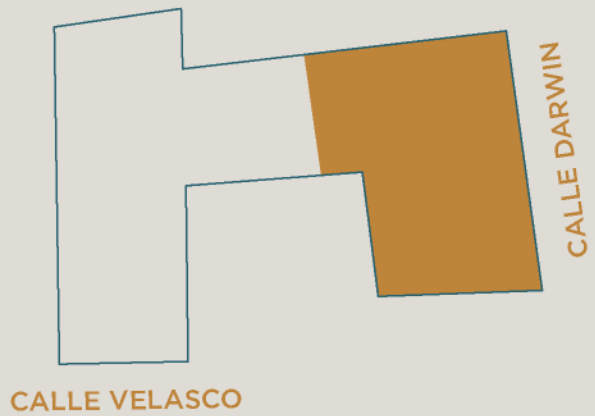
2 AMBIENTES

7004

Sup. Cubierta: 46,60 m<sup>2</sup>  
Sup. Descubierta: 24,00 m<sup>2</sup>  
Superficie total: 70,60 m<sup>2</sup>

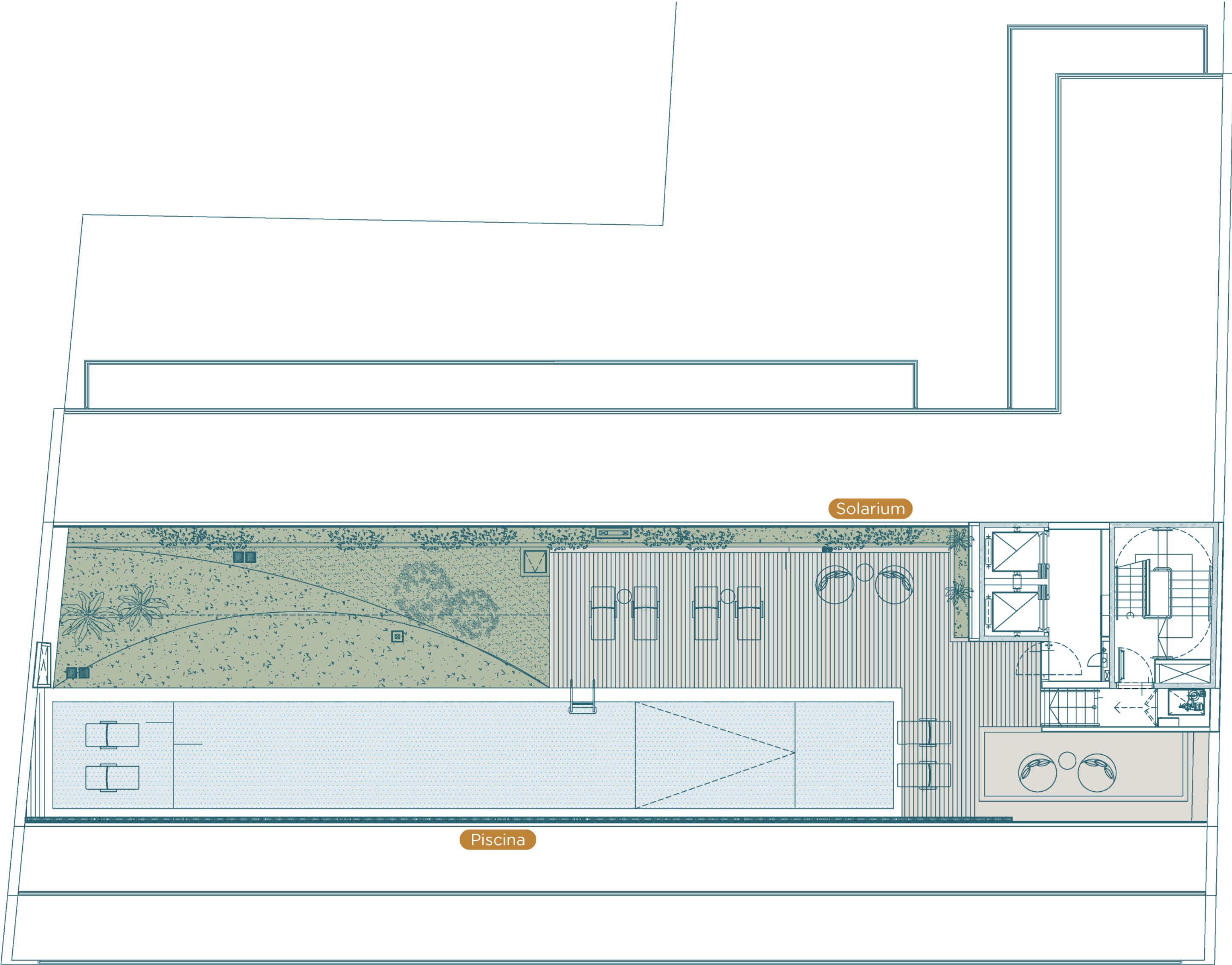


Calle Darwin

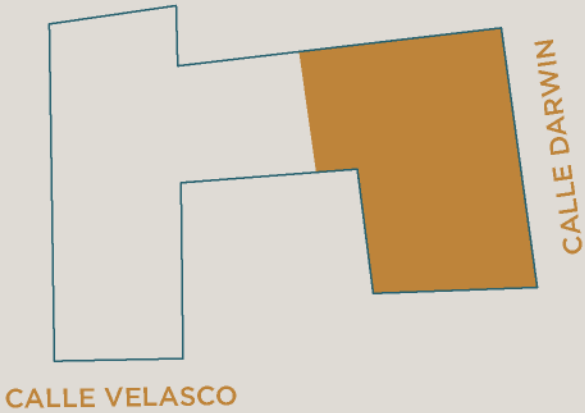




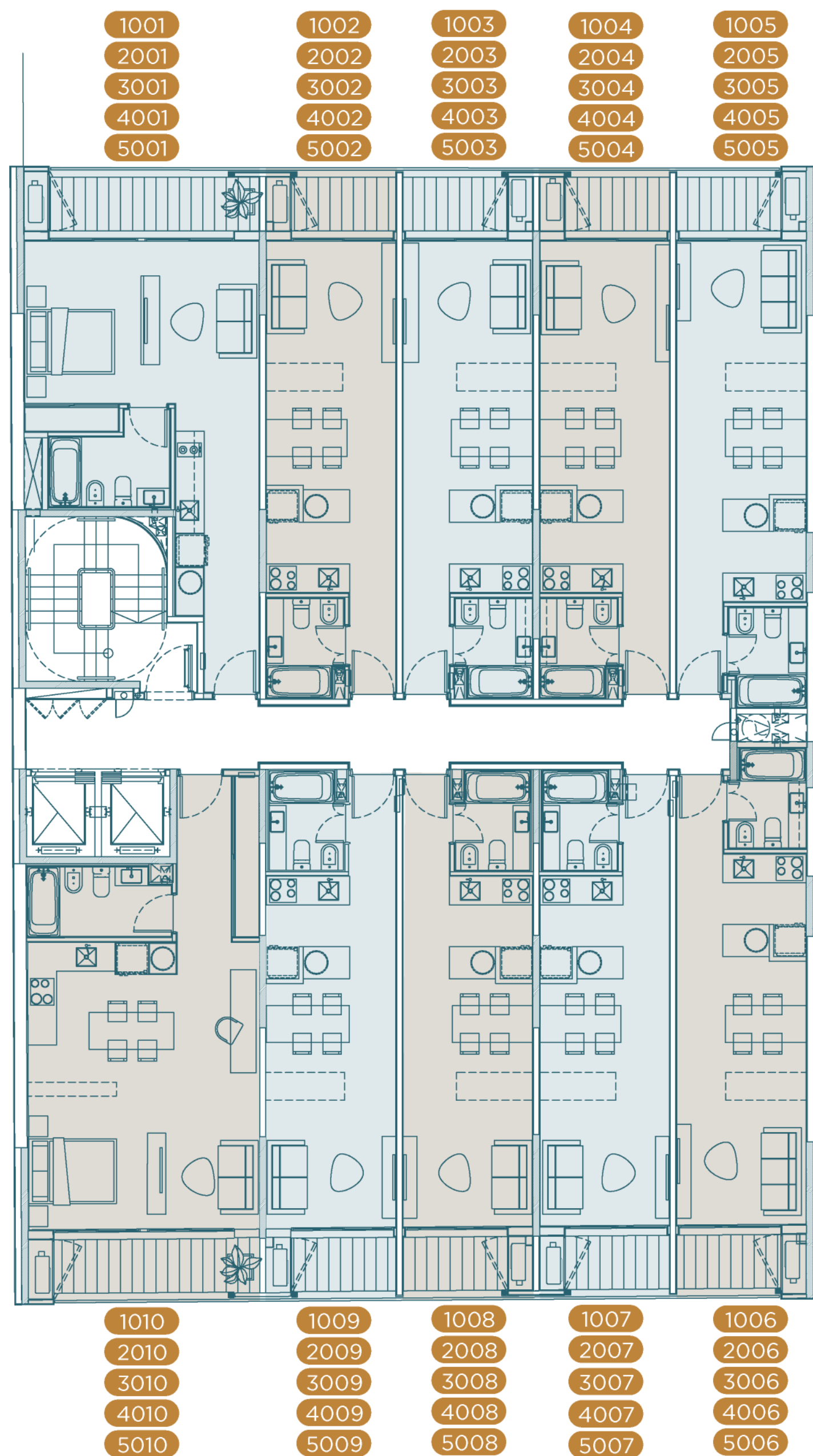
Sector Darwin  
*Terraza*



Calle Darwin







# TRESOR VI

DARWIN Y VELASCO

## Sector Velasco

*Planta tipo 1<sup>ro</sup> a 5<sup>to</sup> piso*

### 1 AMBIENTE

**1001 | 2001 | 3001 | 4001 | 5001**

Sup. Cubierta: 35,10 m<sup>2</sup>

Sup. Semicubierta: 7,10 m<sup>2</sup>

Superficie total: 42,20 m<sup>2</sup>

### 1 AMBIENTE

**1005 | 2005 | 3005 | 4005 | 5005**

**1006 | 2006 | 3006 | 4006 | 5006**

Sup. Cubierta: 28,40 m<sup>2</sup>

Sup. Semicubierta: 4,10 m<sup>2</sup>

Superficie total: 32,40 m<sup>2</sup>

### 1 AMBIENTE

**1002 | 2002 | 3002 | 4002 | 5002**

**1003 | 2003 | 3003 | 4003 | 5003**

**1004 | 2004 | 3004 | 4004 | 5004**

**1007 | 2007 | 3007 | 4007 | 5007**

**1008 | 2008 | 3008 | 4008 | 5008**

**1009 | 2009 | 3009 | 4009 | 5009**

Sup. Cubierta: 27,70 m<sup>2</sup>

Sup. Semibierta: 4,10 m<sup>2</sup>

Superficie total: 31,80 m<sup>2</sup>

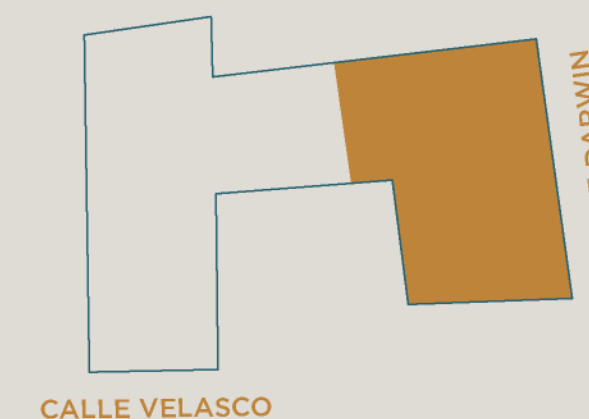
### 1 AMBIENTE

**1010 | 2010 | 3010 | 4010 | 5010**

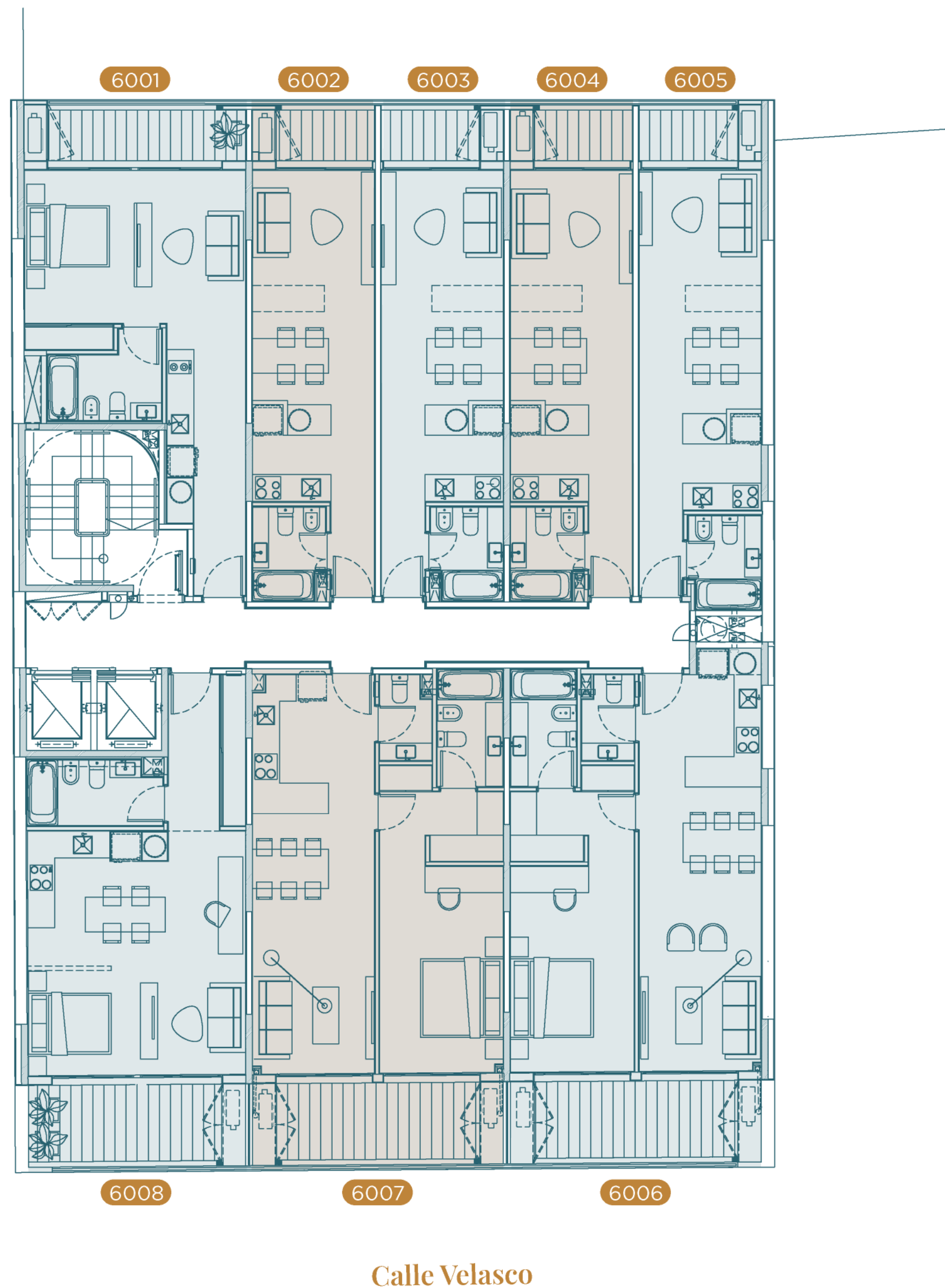
Sup. Cubierta: 43,00 m<sup>2</sup>

Sup. Semicubierta: 7,20 m<sup>2</sup>

Superficie total: 31,80 m<sup>2</sup>







# TRESOR VI

DARWIN Y VELASCO

## Sector Velasco

### Planta tipo 6<sup>to</sup> piso

#### 1 AMBIENTE

##### 6001

Sup. Cubierta: 35,10 m<sup>2</sup>  
Sup. Semicubierta: 7,10 m<sup>2</sup>  
Superficie total: 42,20 m<sup>2</sup>

#### 2 AMBIENTES

##### 6006

Sup. Cubierta: 52,10 m<sup>2</sup>  
Sup. Descubierta: 11,90 m<sup>2</sup>  
Superficie total: 64,00 m<sup>2</sup>

#### 1 AMBIENTE

##### 6002 | 6003 | 6004

Sup. Cubierta: 27,70 m<sup>2</sup>  
Sup. Semicubierta: 4,10 m<sup>2</sup>  
Superficie total: 31,80 m<sup>2</sup>

#### 2 AMBIENTES

##### 6007

Sup. Cubierta: 49,10 m<sup>2</sup>  
Sup. Descubierta: 11,95 m<sup>2</sup>  
Superficie total: 61,05 m<sup>2</sup>

#### 1 AMBIENTES

##### 6005

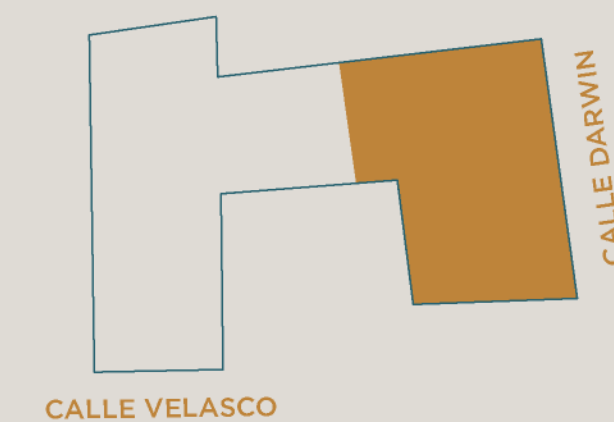
Sup. Cubierta: 28,40 m<sup>2</sup>  
Sup. Semicubierta: 4,10 m<sup>2</sup>  
Superficie total: 32,50 m<sup>2</sup>

#### 1 AMBIENTE

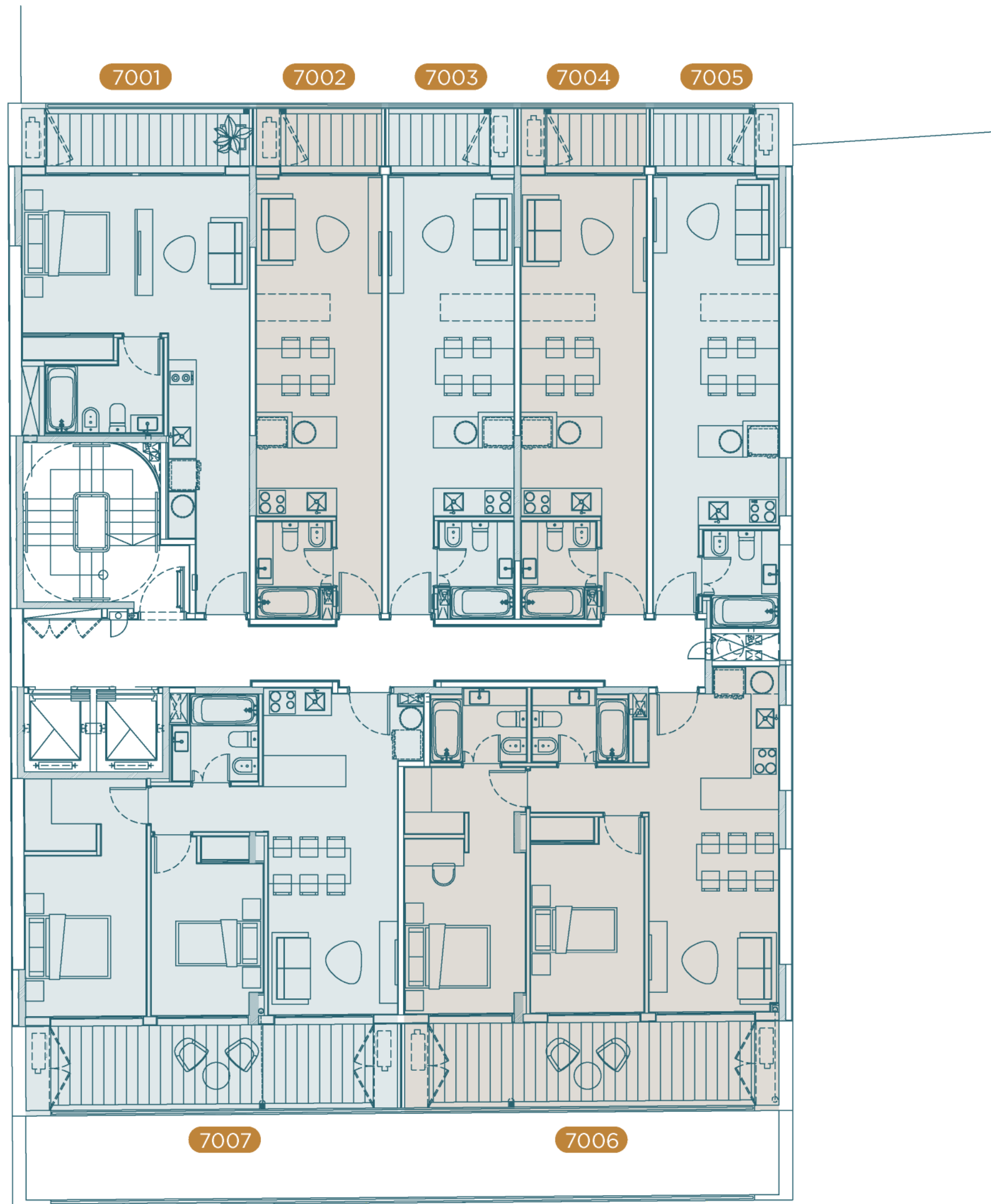
##### 6008

Sup. Cubierta: 39,80 m<sup>2</sup>  
Sup. Descubierta: 10,50 m<sup>2</sup>  
Superficie total: 50,30 m<sup>2</sup>

Calle Velasco







Calle Velasco

# TRESOR VI

DARWIN Y VELASCO

## Sector Velasco

*Planta tipo 7to piso*

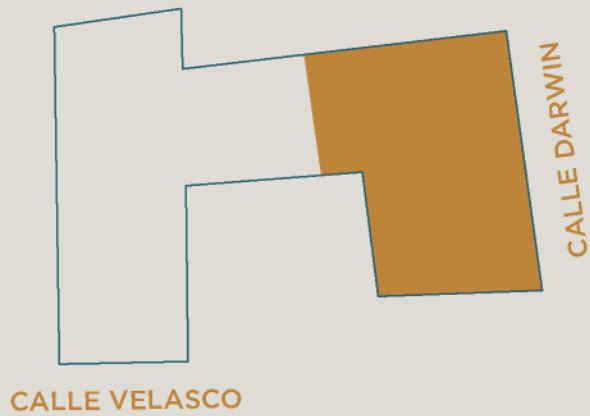
**1 AMBIENTE**  
**7001**  
Sup. Cubierta: 35,10 m<sup>2</sup>  
Sup. Semicubierta: 7,10 m<sup>2</sup>  
Superficie total: 42,20 m<sup>2</sup>

**1 AMBIENTE**  
**7002 | 7003 | 7004**  
Sup. Cubierta: 27,70 m<sup>2</sup>  
Sup. Semicubierta: 4,10 m<sup>2</sup>  
Superficie total: 31,80 m<sup>2</sup>

**1 AMBIENTES**  
**7005**  
Sup. Cubierta: 28,40 m<sup>2</sup>  
Sup. Semicubierta: 4,10 m<sup>2</sup>  
Superficie total: 32,50 m<sup>2</sup>

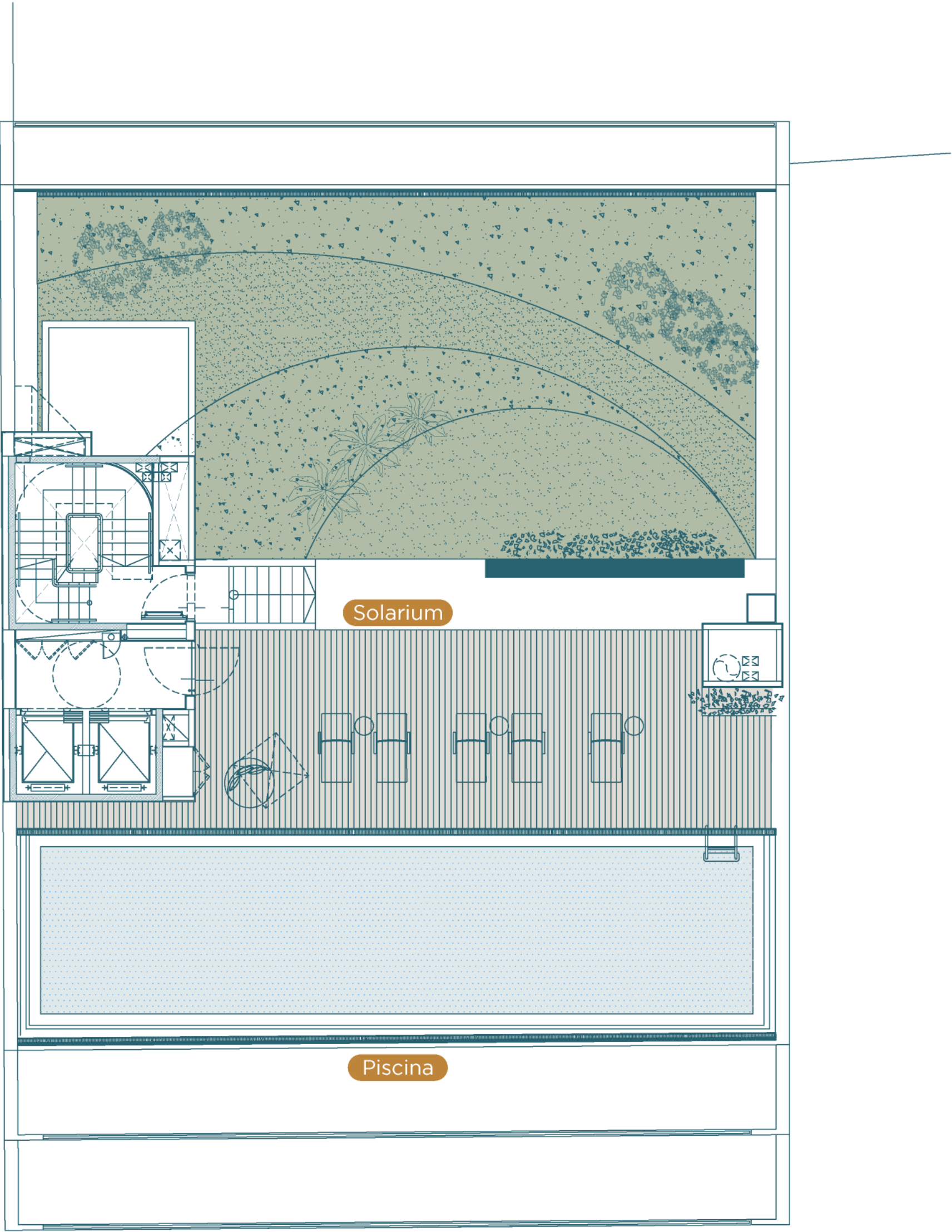
**3 AMBIENTES**  
**7006**  
Sup. Cubierta: 58,20 m<sup>2</sup>  
Sup. Descubierta: 16,80 m<sup>2</sup>  
Superficie total: 75,00 m<sup>2</sup>

**3 AMBIENTES**  
**7007**  
Sup. Cubierta: 51,70 m<sup>2</sup>  
Sup. Descubierta: 16,90 m<sup>2</sup>  
Superficie total: 68,60 m<sup>2</sup>

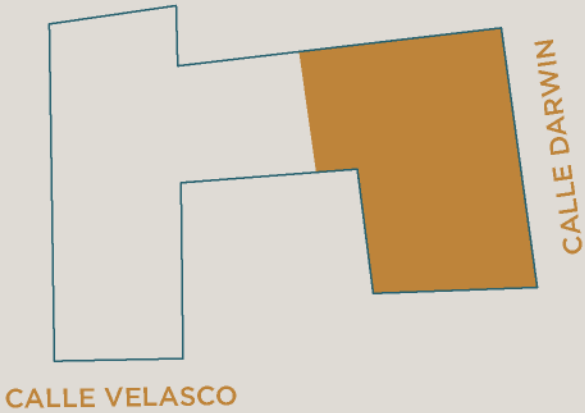




Sector Velasco  
*Terraza*



Calle Velasco







**Baalbek Group** es una desarrolladora inmobiliaria con **amplia experiencia** en el rubro y tercera generación en el mundo empresarial.

Cuenta con una línea amplia y versátil de edificios llamada **Tresor**, barrios abiertos y cerrados en GBA y PBA, incluida la costa atlántica, complejos turísticos y hotelería; proyectos sólidos y palpables.

**Más de 14 proyectos terminados, 6 en construcción y más de 300.000m<sup>2</sup> construidos.**

Su mayor compromiso es ser parte de la solución habitacional priorizando elevar la calidad de vida de las personas.

[www.baalbekgroup.com](http://www.baalbekgroup.com)

**TRESOR I**  
REMEDIOS DE ESCALADA  
URIARTE 5



**TRESOR II**  
CAMPANA 3333



**TRESOR III**  
SARMIENTO 1820



**TRESOR IV**  
LIDORO QUINTEROS 1270



**TRESOR V**  
LAS HERAS 2088



**TRESOR VI**  
DARWIN Y VELASCO



**TRESOR VII**  
AV. H. YRIGOYEN 12952  
ADROGUÉ



**LOS ENEBROS**  
BARRIO - CARILÓ



**Casa Living**  
MANANTIALES



**PRIDE**  
CANNING



**LAS LOMITAS**  
*Street.*



**HARAS SANTA CECILIA**  
LOBOS, BUENOS AIRES





# TRESOR VI

DARWIN Y VELASCO

DESARROLLAN:



COMERCIALIZA:



DIRECCIÓN Y GERENCIAMIENTO DE OBRA



📞 +54 9 11 2351-3913



TODAS LAS IMÁGENES, DESCRIPCIONES, PLANOS Y TERMINACIONES REPRESENTADAS SON PRELIMINARES, ESTIMATIVAS Y ESTÁN SUJETAS A MODIFICACIONES.